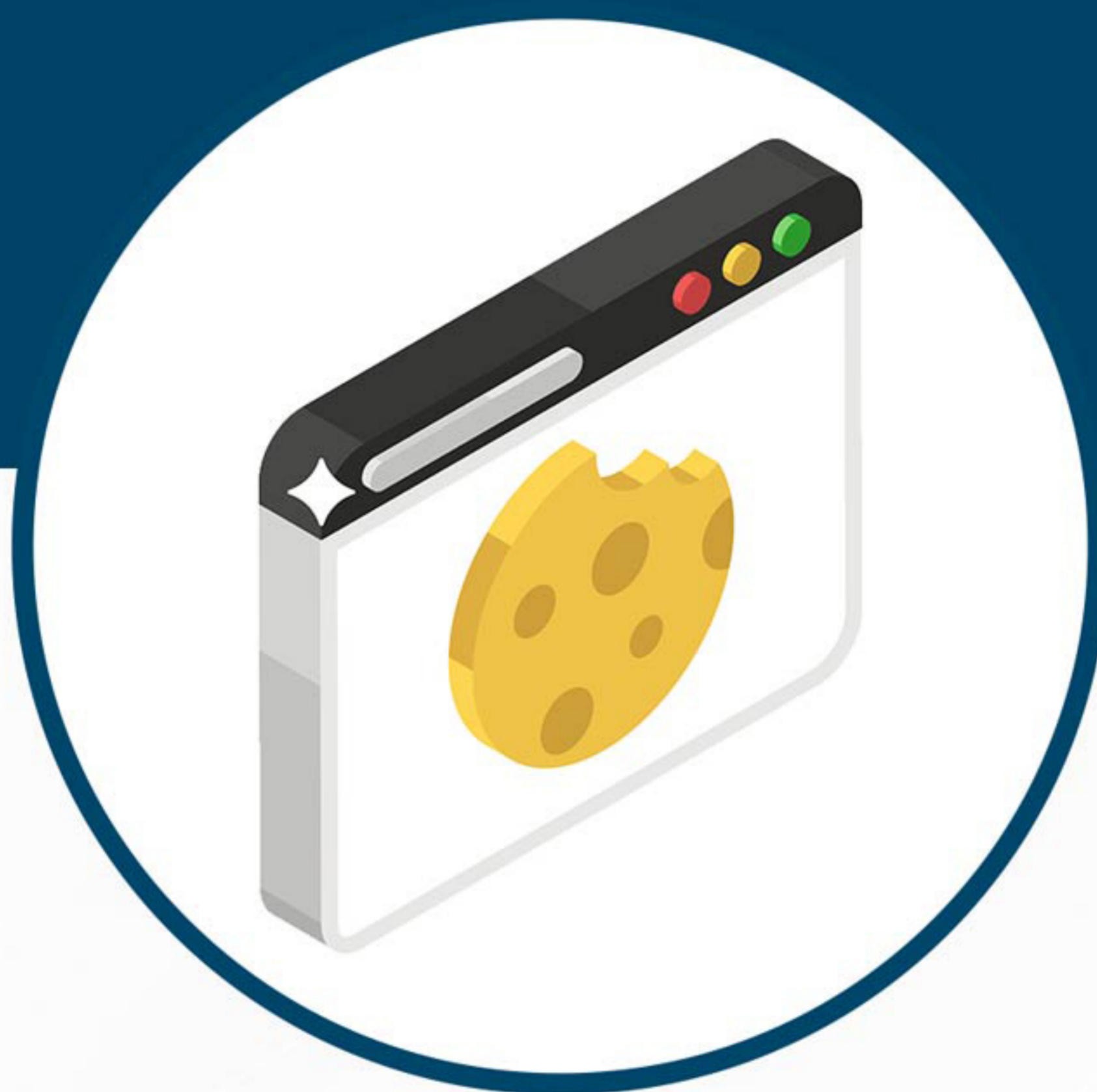




FICHE PRATIQUE DE LA CNPD

COOKIES & AUTRES TRACEURS



Opérez-vous un site internet ou une application qui utilisent des cookies ou des technologies similaires?

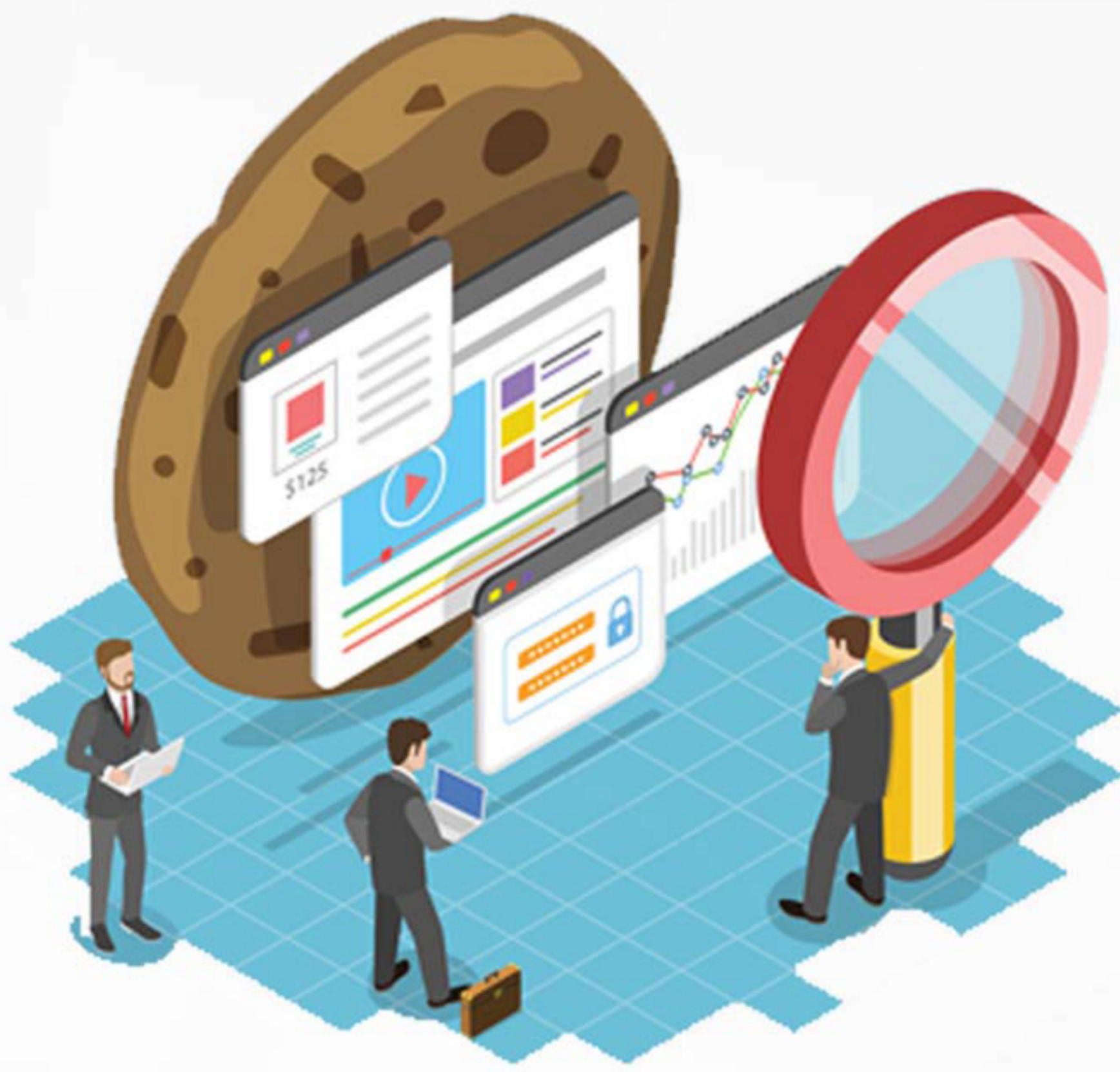
En tant que citoyen et utilisateur régulier d'internet, voulez-vous en savoir plus sur les règles applicables à l'usage de cookies et autres traceurs ?

Cette fiche pratique vise à donner un aperçu sur les principales recommandations de la CNPD en matière de cookies. Les lignes directrices de la CNPD, qui sont beaucoup plus détaillées, peuvent être consultées sur le site de la CNPD www.cnpd.lu en scannant le code QR ci-après.



LES COOKIES - DE QUOI S'AGIT-IL?

Les cookies désignent des petits fichiers texte au format alphanumérique qui peuvent être propres au site internet ou bien être déposés/lus par des tiers dans le cadre de la prestation de services utilisés par le site internet mais hébergés sur d'autres domaines (plateformes vidéo, social plugin, régies publicitaires, besoins analytiques, etc.). Dans ce deuxième cas, on parle de « cookies tiers ».



QUE FONT LES COOKIES DANS VOTRE NAVIGATEUR?

Un cookie permet notamment de reconnaître un visiteur lorsqu'il revient sur un site web, de se rappeler de la langue qu'il avait choisie lors de sa visite précédente ou, dans le cas de services marchands, des produits qu'il avait déposés dans son panier lors d'une session de shopping antérieure.

Contrairement à ces types de cookies relativement peu intrusifs, l'utilisation d'autres types de cookies peut avoir une implication importante sur la vie privée des internautes s'ils sont employés à d'autres fins, comme par exemple leur traçage et profilage, afin de leur fournir ensuite de la publicité ciblée.

QU'EST-CE QU'UN TRACEUR?

Au fil des années, de nouvelles technologies (aussi appelées « traceurs ») sont apparues pour compléter ou remplacer les cookies, principalement dans leur finalité de traçage, de profilage et de ciblage. De ce fait, les mêmes règles s'appliquent à ces technologies. Voici quelques exemples:

FINGERPRINTING

empreinte numérique du terminal



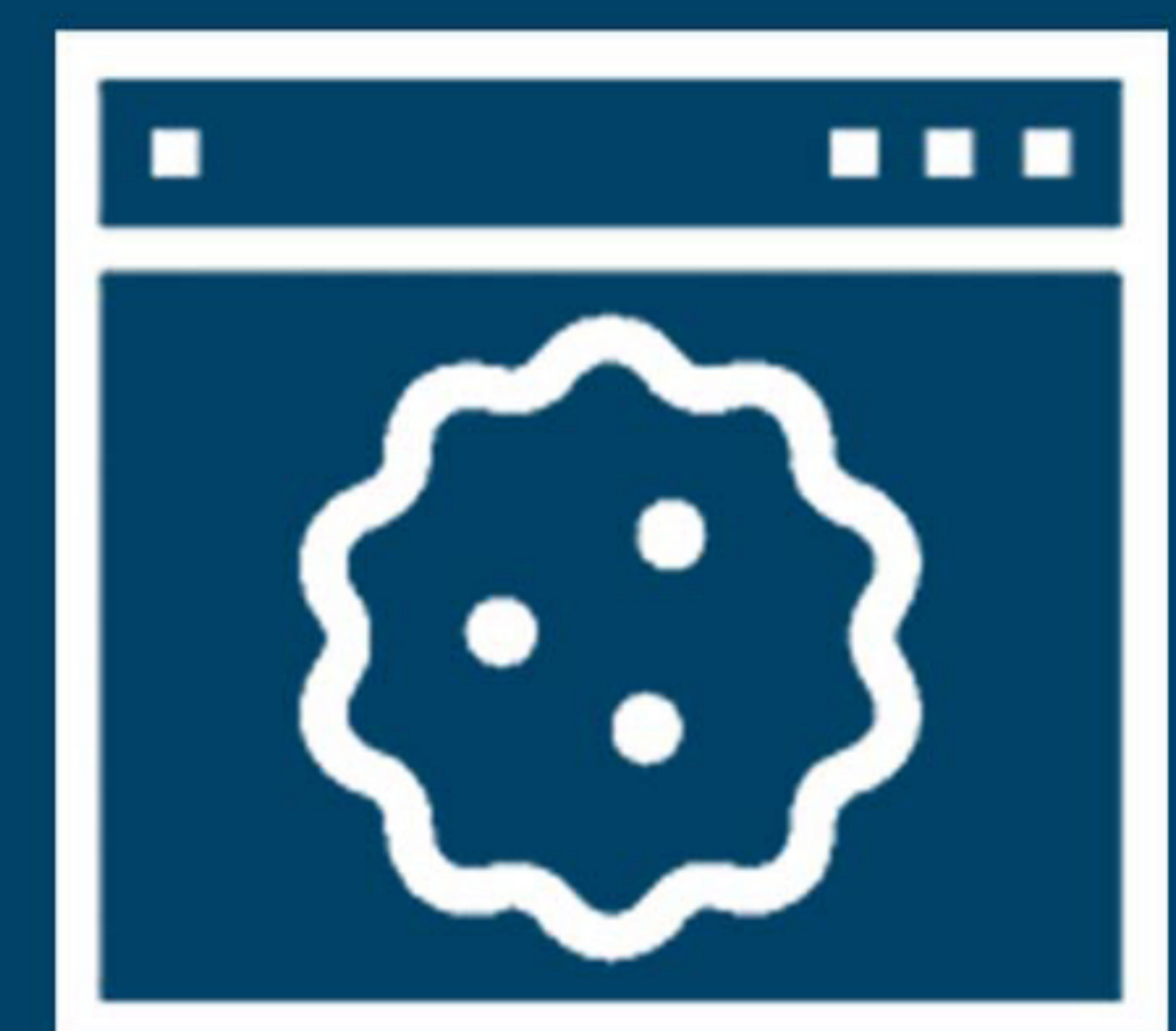
WEB BEACONS

pixels invisibles



SHARED OBJECTS

cookies flash



QUELS COOKIES NÉCESSITENT LE CONSENTEMENT DES UTILISATEURS?

LES COOKIES NON-ESSENTIELS

Obligation de consentement

LES COOKIES ESSENTIELS

Pas d'obligation de consentement

EXEMPLES



TRAÇAGE

ex: suivre un utilisateur lors de sa navigation ou quand il change d'appareil



ENREGISTREMENT DU CHOIX DE L'UTILISATEUR CONCERNANT LES COOKIES



PROFILAGE

ex: la collecte de données liées aux intérêts d'un utilisateur, afin de lui créer un profil



PERSONNALISATION DU SERVICE
ex: enregistrer une langue
≠ personnalisation de la publicité



CIBLAGE PUBLICITAIRE

ex: afficher des publicités basées sur le profil de l'utilisateur



SAUVEGARDER LE PANIER D'ACHAT



PLUGINS SOCIAUX

ex: des boutons de type « J'aime » ou autres interactions avec des réseaux sociaux



SÉCURITÉ

dans le cas où le cookie ne sert qu'à cette finalité (ex: lutte contre la fraude) et pour le compte exclusif de l'éditeur du site



GÉOLOCALISATION



ENREGISTRER LES RÉPONSES À UN FORMULAIRE DE CONTACT

CARACTÉRISTIQUES DU CONSENTEMENT

CONSENTEMENT ÉCLAIRÉ

Des informations complètes, claires et formulées en des termes compréhensibles, sur l'utilisation des cookies, doivent être fournies à l'utilisateur préalablement à l'obtention de son consentement.

CONSENTEMENT PRÉALABLE

Le site internet ne peut déposer de cookies non-essentiels avant que l'utilisateur n'ait donné son consentement activement.

CONSENTEMENT LIBRE

Le consentement ne peut être valide que si les utilisateurs sont en mesure d'exercer réellement et librement leur choix, sans être forcés, d'une façon ou d'une autre, d'accepter l'utilisation des cookies.

CONSENTEMENT UNIVOQUE

Cela signifie qu'aucune ambiguïté quant à l'expression du consentement ne peut exister. Le consentement doit se manifester par une action positive claire de la personne, qui a été préalablement informée des conséquences de son choix (p. ex., par le fait de cocher une case ou d'activer un bouton par glissement).



ATTENTION

Les cas suivants ne peuvent pas être considérés comme un acte positif de l'utilisateur:

- >>> le fait de continuer de naviguer sur le site internet ou d'utiliser une application
- >>> le fait de considérer la configuration du terminal acceptant les cookies comme marque de consentement
- >>> le fait de ne pas décocher une case pré-cochée
- >>> le fait de ne pas avoir exercé de choix lors de la demande de consentement



RECOMMANDATION: FOURNIR L'INFORMATION EN DEUX NIVEAUX

Le premier niveau d'information est fourni via un bandeau de cookies ou dans une fenêtre de type « pop-up », qui contient obligatoirement un lien vers le second niveau d'information (une politique en matière de protection des données » ou en matière de cookies, séparées des conditions générales).



CONSENTEMENT SPÉCIFIQUE

L'utilisateur doit avoir la possibilité de donner ou de refuser son consentement, de façon distincte pour chaque finalité.

REFUS ET RETRAIT DU CONSENTEMENT

La personne concernée doit être en mesure de retirer son consentement à tout moment et aussi facilement qu'elle a pu le donner.

PREUVE DU CONSENTEMENT

Les responsables du traitement doivent être dans la capacité de prouver le consentement ou le refus des utilisateurs.

DURÉE DE VALIDITÉ ET RENOUVELLEMENT DU CONSENTEMENT

La CNPD recommande que cette durée ne dépasse pas les 12 mois.

Le consentement devrait être redemandé en cas de modification notable des traitements de données concernés, dans les cas où l'utilisateur a changé de terminal (il utilise un autre appareil) ou a effacé les cookies servant à l'enregistrement.

BONNES PRATIQUES EN PRÉSENCE DE COOKIES ESSENTIELS ET NON-ESSENTIELS

Exemple: un consentement global est disponible directement mais le consentement par finalité est disponible dans un second temps.

Les Cookies chez Société XYZ

Le site de la Société XYZ utilise pour son compte et celui de ses partenaires des cookies strictement nécessaires au fonctionnement de son site et des cookies nécessitant votre consentement pour les finalités suivantes:

- Interactions avec les réseaux sociaux
- Affichage de publicités personnalisées
- Relevé de statistiques d'utilisation

- Introduction des cookies avec intitulé court des finalités et responsables impliqués
- Information sur les conséquences du refus

Vous avez également la possibilité de personnaliser vos choix.

Design identique pour les différents choix

Tout refuser Tout valider

Personnaliser

Informations détaillées disponibles dans un document séparé et information sur le retrait du consentement.

Bouton permettant le choix par finalité

Pour plus d'informations sur les cookies utilisés, veuillez consulter notre politique de confidentialité.

Vous avez la possibilité de retirer votre consentement à tout moment en cliquant sur le lien "cookies" en bas de page.

Personnalisation des choix

	non	oui
- Interactions avec les réseaux sociaux <small>Lorem ipsum dolor sit amet, consectetur adipiscing elit, sed do eiusmod tempor incididunt ut labore et dolore magna aliqua. Quis ipsum suspendisse trices gravida. Risus commodo viverra maecenas accumsan lacus vel facilisis.</small>	<input checked="" type="checkbox"/>	<input type="checkbox"/>
- Affichage de publicités personnalisées <small>Maecenas ut ante nec leo consequat efficitur. Integer suscipit lectus sed dignissim convallis. Integer luctus quam vel justo rellentesque u diam. Sed elementum finibus ligula, sit amet. Nam id tempor mauris, id laoreet felis.</small>	<input checked="" type="checkbox"/>	<input type="checkbox"/>
- Relevé de statistiques d'utilisation <small>In placerat odio ac convallis egestas. Fusce elementum risus ac felis commodo facilisis. Phasellus lobortis dolor vitae feugiat tempus. Donec consectetur eu metus et dignissim. Vivamus id mi lorem.</small>	<input checked="" type="checkbox"/>	<input type="checkbox"/>

Valider

BONNES PRATIQUES EN PRÉSENCE DE COOKIES ESSENTIELS UNIQUEMENT


Exemples d'affichage pour l'utilisation de cookies essentiels n'impliquant pas de traitement de données personnelles

×

Ce site utilise des cookies et autres technologies similaires strictement nécessaires à son fonctionnement, sans usage de données à caractère personnel. [Détails](#)

Ne plus afficher

- ajouter un lien pour expliquer ce qu'est un cookie et quelles sont les finalités poursuivies par les cookies utilisés
- avoir un message visible lors de la première connexion
- garder l'information accessible par la suite



Information: L'utilisation de ce lecteur de musique nécessite des cookies supplémentaires sur votre navigateur. [Plus d'infos](#)

Démarrer

- cookie nécessaire que pour certaines fonctionnalités d'un site ou d'une application
- déposer le cookie qu'à partir du moment où l'utilisateur indique sa volonté d'utiliser le service (dans cet exemple : le lecteur de musique)
- garder l'information accessible par la suite

Exemple d'affichage pour l'utilisation de cookies essentiels impliquant un traitement de données personnelles

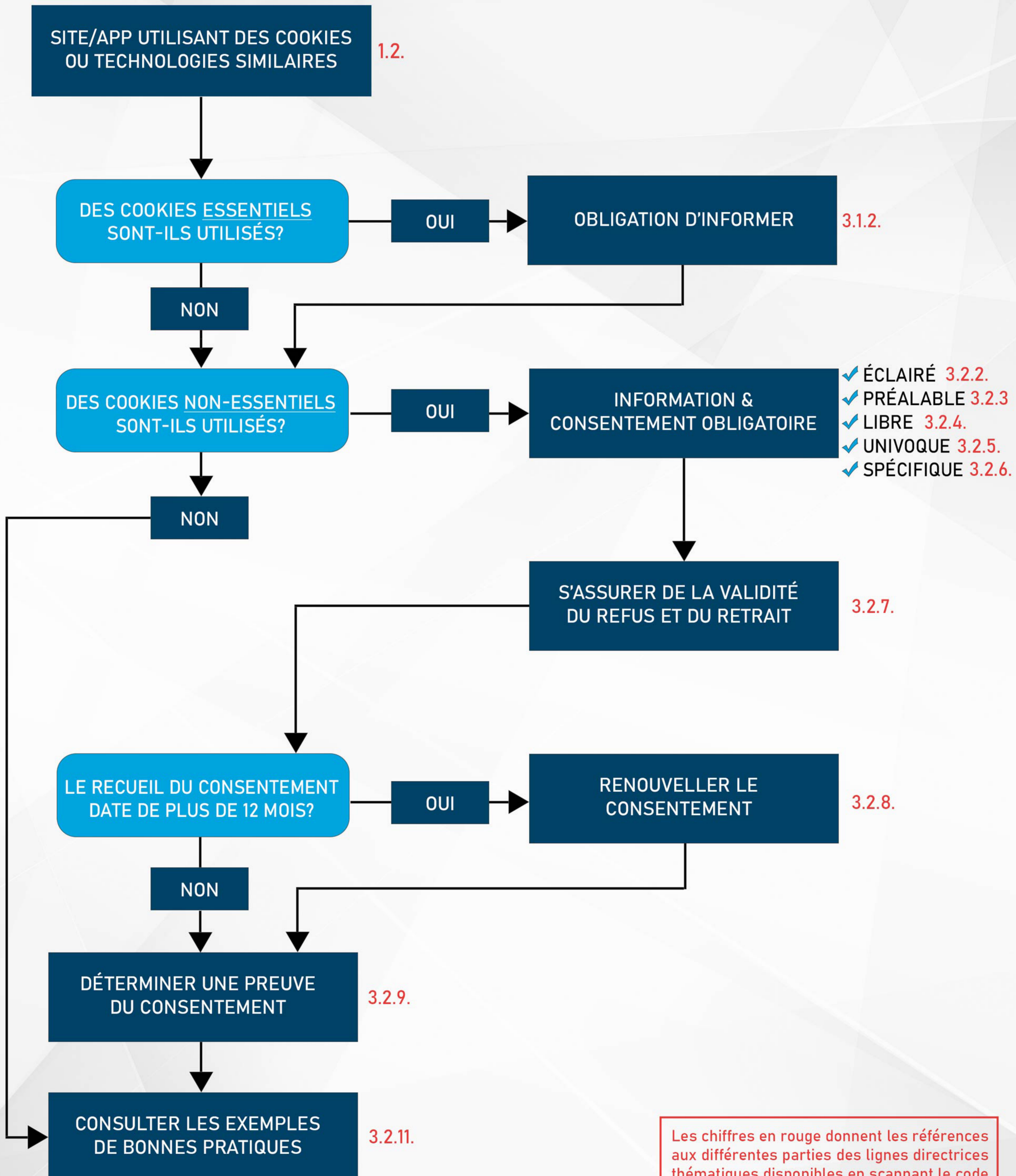
×

Ce site utilise des cookies et autres technologies similaires strictement nécessaires à son fonctionnement nécessitant des traitements de données à caractère personnel.
Pour plus d'informations, veuillez consulter notre [politique de confidentialité](#).

Ne plus afficher

- par exemple: mémorisation d'un panier d'achat
- lien pointant vers une politique en matière de cookies/de confidentialité

RÉCAPITULATIF : LES ÉTAPES VERS LA MISE EN CONFORMITÉ



Les chiffres en rouge donnent les références aux différentes parties des lignes directrices thématiques disponibles en scannant le code QR sur la première page de la fiche pratique.



Cette fiche pratique est basée sur les LIGNES DIRECTRICES EN MATIÈRE DE COOKIES ET AUTRES TRACEURS (version d'octobre 2021) disponible sur le site Internet de la CNPD: <https://cnpd.public.lu/fr/dossiers-thematiques/cookies.html> ou en scannant le code QR suivant:



[CONTACTER LA COMMISSION NATIONALE POUR LA PROTECTION DES DONNÉES](#)

Commission nationale pour la protection des données
15, Boulevard du Jazz | L-4370 Belvaux
Tél. : (+352) 26 10 60 - 1 | Fax : (+352) 26 10 60 6099

Pour vos questions ou commentaires, veuillez utiliser le formulaire en ligne disponible sur cnpd.public.lu section «Contact » ou envoyer un message à info@cnpd.lu.